



COMUNE DI PECETTO TORINESE

LAVORI DI EFFICIENTAMENTO ENERGETICO PALAZZO COMUNALE ANNO 2022

Via Umberto I n.3 - 10020 Pecetto Torinese (TO)

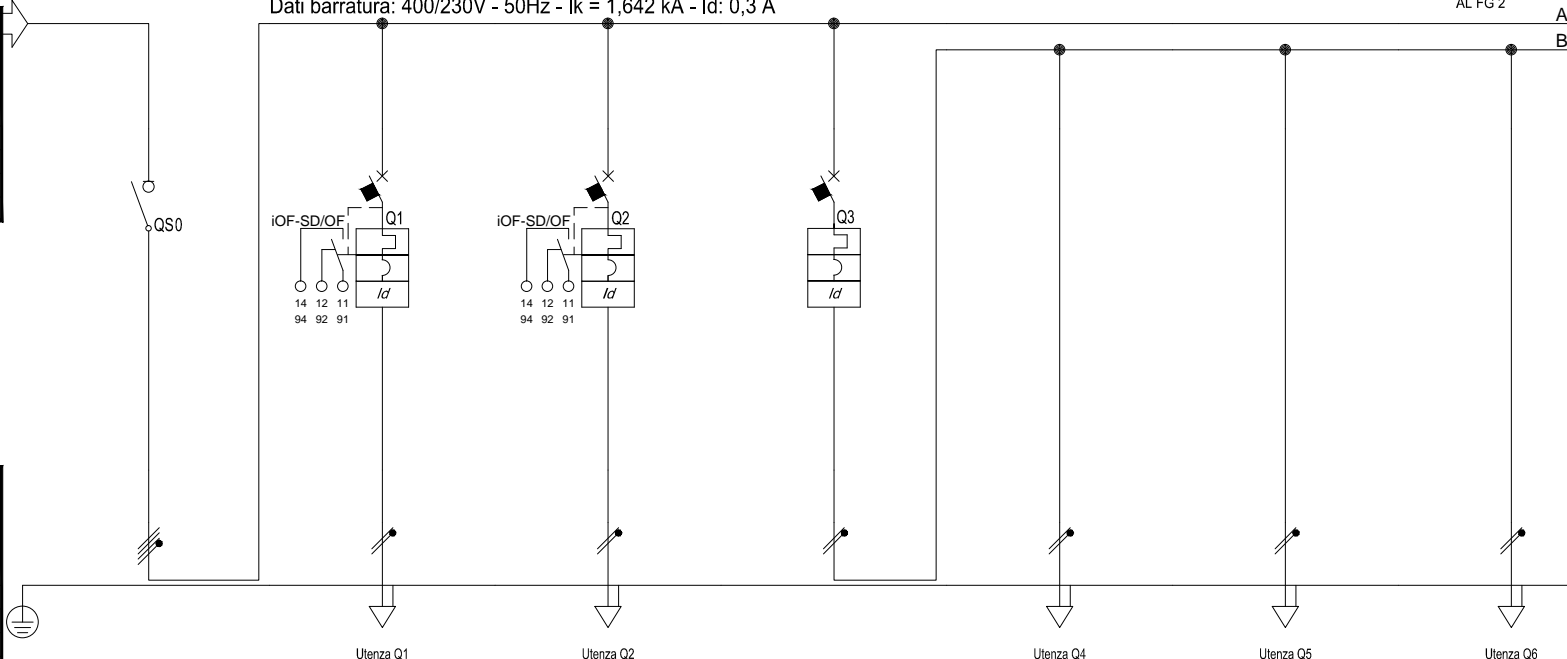
PROGETTO DEFINITIVO - ESECUTIVO

RESPONSABILE UNICO DEL PROCEDIMENTO	Arch. Francesca DIBITONTO Servizio Lavori Pubblici, Via Umberto I n. 3 - 10020 Pecetto Torinese (TO) Tel. 011.8609219 mail f.dibitonto@comune.pecetto.to.it					
PROGETTISTA	 STUDIO DI INGEGNERIA MATARAZZO		 Dott. Ing. Pasquale MATARAZZO Via dei Giardini n. 3 - 10023 Chieri (TO) Tel. 011.9414365 Cell. 335.3948840 mail progetti@studioingmatarazzo.it - pec pasquale.matarazzo@ingpec.eu Iscritto all'Ordine degli Ingegneri della Provincia di Torino al n. 7455 S			
DITTA INSTALLATRICE						
TAVOLA IE-Q01	TITOLO QUADRO CENTRALE TERMICA: QCT - SCHEMA UNIFILARE DI POTENZA - SCHEMA AUSILIARI - SCHEMA FRONTE QUADRO					
DATA 08 Luglio 2022	SCALA ---		PROGETTO: P2022-31 FILE: P2022-31-PE-IE1A_IE-Q01.dwg			
AGGIORNAMENTI	RELEASE	DESCRIZIONE	DATA	REDATTO	CONTROLLATO	APPROVATO
	IE1A	EMISSIONE	08.07.2022	SA	BM	PM

Da Quadro:	Q-00
Partenza:	Q2
Cavo [mm²]:	1(5G4)
Lunghezza [m]:	25
Tensione [V]:	400
Frequenza [Hz]:	50
Polarità:	Quadripolare
Tipo morsetto:	
Numerazione morsetto:	

Dati barratura: 400/230V - 50Hz - Ik = 1,642 kA - Id: 0,3 A

AL FG 2



Prefisso quadro:	Q-01
Alimentazione:	Quadripolare
Ik Max [kA]:	1,646
Tensione nominale di impiego [V]:	400
Tensione di isolamento nominale[V]:	
Frequenza [Hz]:	50
Corrente ammissibile 1 s [kA]:	4,5
Grado di protezione IP:	---
Codice:	QCT

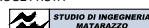
SIGLA UTENZA		Q0	Q1	Q2	Q3	Q4	Q5	Q6	
DESCRIZIONE		INTERRUTTORE GENERALE	GRUPPO TERMICO G MASTER	GRUPPO TERMICO G SLAVE	LUCE - FORZA MOTTRICE CENTRALE TERMICA	LUCE NORMALE CENTRALE TERMICA	LUCE SICUREZZA CENTRALE TERMICA	FORZA MOTTRICE CENTRALE TERMICA	
POTENZA CONTEMPORANEA	[kW]	2,37	0,25	0,25	0,51	0,1	0,01	0,4	
CORRENTE (Ib)	[A]	4,601	1,353	1,353	2,454	0,481	0,048	1,925	
CosFi		0,828	0,8	0,8	0,9	0,9	0,9	0,9	
COEFF. DI CONTEMPORANEITA'	[%]	100	100	100	100	100	100	100	
DISTRIBUZIONE		Quadripolare	Monofase L3+N	Monofase L1+N	Monofase L3+N	Monofase L3+N	Monofase L3+N	Monofase L3+N	
PROTEZIONE	Marca	SCHNEIDER	SCHNEIDER	SCHNEIDER	SCHNEIDER	--	--	--	
	Modello	INS40 M.NERA	iC60N+Vigi A	iC60N+Vigi A	iC60N+Vigi A	--	--	--	
	Curva	--	C	C	C	--	--	--	
	Esecuzione	MODULARE	MODULARE	MODULARE	MODULARE	--	--	--	
	In (nominale / reg.)	[A]	40 / --/--	10 / --/--	10 / --/--	16 / --/--	-- / --/--	-- / --/--	-- / --/--
	Im (nominale / reg.)	[A]	--/-- / --/--	--/100 / --/--	--/100 / --/--	--/160 / --/--	--/-- / --/--	--/-- / --/--	--/-- / --/--
	P.d.I. (kA / norma rif.)	[kA]	0 / --	6 / EN 60898 - Icn	6 / EN 60898 - Icn	6 / EN 60898 - Icn	-- / --	-- / --	-- / --
I diff. (A / tempo intervento)	[A / s]	-- / --	0,03 - Cl. A / 0,04	0,03 - Cl. A / 0,04	0,03 - Cl. A / 0,04	-- / --	-- / --	-- / --	
CONTATTORE / RELE' TIPO									
LINEA	Tipologia cavo	--	FG16OM16	FG16OM16	--	FG16OM16	FG16OM16	FG16OM16	
	I²t	--	888	888	--	1 570	1 570	1 570	
	K²S²	--	46 010	46 010	--	46 010	46 010	127 806	
	Portata (Iz)	[A]	--	17	17	--	17	17	23
	c.d.t. dV con Ib	[%]	0,27	0,43	0,44	0,28	0,33	0,29	0,34
	Lunghezza	[m]	--	12	13	--	10	10	5
	Tipo posa		--	143/4M12 /30/0,7	143/4M12 /30/0,7	--	143/4M12 /30/0,7	143/4M12 /30/0,7	143/4M12 /30/0,7
Sezione	[mm²]	--	1(3G1,5)	1(3G1,5)	--	1(3G1,5)	1(3G1,5)	1(3G2,5)	

TITOLO

QUADRO CENTRALE TERMICA: QCT

Schema unifilare di potenza

PROGETTISTA



Dott. Ing. Pasquale MATARAZZO
Via dei Giardini n. 3 - 10023 Chieri (TO) Tel. 011.9414365 Cell. 335.5949649
mail progetti@studioingmatarazzo.it - pec pasquale.matarazzo@ingpec.eu
Iscritto all'Ordine degli Ingegneri della Provincia di Torino al n. 7455-S

COMMITTENTE



COMUNE DI PECETTO TORINESE
LAVORI DI EFFICIENTAMENTO ENERGETICO
PALAZZO COMUNALE ANNO 2022
Via Umberto I n.3 - 10020 Pecetto Torinese (TO)

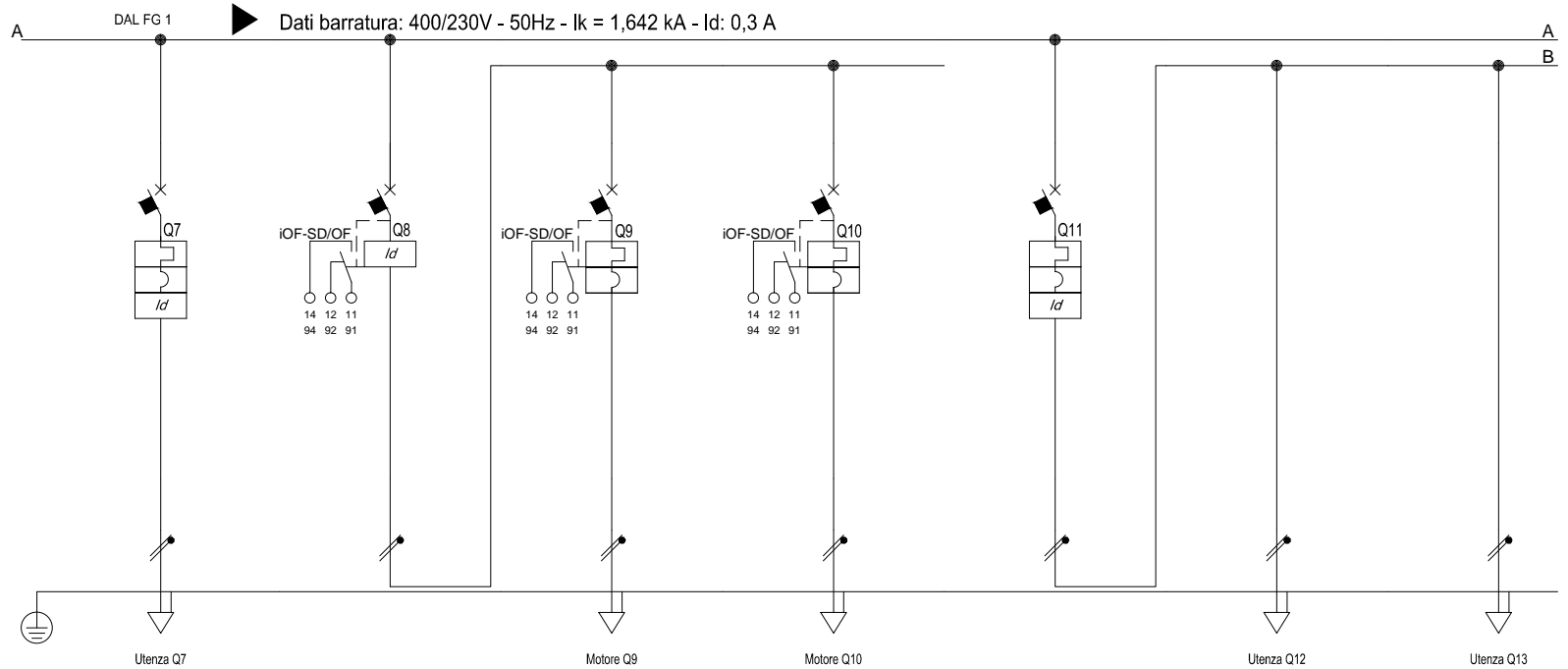
FILE

P2022-31-PE-IE1A IE-Q01001
ELAB. Stefano Alois
CONTR. Bruno Marcon
DISSEGNO

FOGLIO

1
SEGUE
2
DATA
08.07.2022

IE-Q-01



SIGLA UTENZA		Q7	Q8	Q9	Q10	Q11	Q12	Q13	
DESCRIZIONE		FORZA MOTRICE - GTA GRUPPO TRATTAMENTO ACQUA (PDI/A)	GENERALE ELETTROPOMPE	POMPA GEMELLARE - P1.1 CIRCUITO RISCALDAMENTO	POMPA GEMELLARE - P1.2 CIRCUITO RISCALDAMENTO UTA	AUSILIARI 230 E CENTRALINA GAS	AUSILIARI 230V CENTRALINA GAS	AUX 230V	
POTENZA CONTEMPORANEA	[kW]	0,6	0,61	0,305	0,305	0,15	0,1	0,05	
CORRENTE (I _b)	[A]	3,248	3,302	1,651	1,651	0,722	0,481	0,241	
CosFi		0,8	0,8	0,8	0,8	0,9	0,9	0,9	
COEFF. DI CONTEMPORANEITA'	[%]	100	100	100	100	100	100	100	
DISTRIBUZIONE		Monofase L1+N	Monofase L2+N	Monofase L2+N	Monofase L2+N	Monofase L2+N	Monofase L2+N	Monofase L2+N	
PROTEZIONE	Marca	SCHNEIDER	SCHNEIDER	SCHNEIDER	SCHNEIDER	SCHNEIDER	--	---	
	Modello	iC60N+Vigi A	Differenziali iID	iC60N	iC60N	iC60N+Vigi A	--	---	
	Curva	C	---	D	D	C	--	---	
	Esecuzione	MODULARE	MODULARE	MODULARE	MODULARE	MODULARE	--	---	
	I _n (nominale / reg.)	[A]	16 / --/--	25 / --/--	10 / --/--	10 / --/--	10 / --/--	-- / --/--	-- / --/--
	I _m (nominale / reg.)	[A]	--/--/160 / --/--	--/--/25 / --/--	--/--/140 / --/--	--/--/140 / --/--	--/--/100 / --/--	--/--/10 / --/--	--/--/10 / --/--
	P.d.I. (kA / norma rif.)	[kA]	6 / EN 60898 - Icn	-- / --	6 / EN 60898 - Icn	6 / EN 60898 - Icn	6 / EN 60898 - Icn	-- / --	-- / --
I diff. (A / tempo intervento)	[A / s]	0,03 - Cl. A / 0,04	0,03 - Cl. B si / 0,04	-- / --	-- / --	0,03 - Cl. A / 0,04	-- / --	-- / --	
CONTATTORE / RELE' TIPO									
LINEA	Tipologia cavo	FG16OM16	---	FG16OM16	FG16OM16	--	--	---	
	I ² t	[A ² s]	1 570	---	921	921	--	---	
	K ² S ²		127 806	---	46 010	46 010	--	---	
	Portata (I _z)	[A]	23	---	17	17	--	---	
	c.d.t. dV con I _b	[%]	0,46	0,27	0,51	0,51	0,28	0,28	
	Lunghezza	[m]	10	---	15	15	--	---	
	Tipo posa		143/4M12 /30/0,7	---	143/4M12 /30/0,7	143/4M12 /30/0,7	--	---	
	Sezione	[mm ²]	1(3G2,5)	---	1(3G1,5)	1(3G1,5)	--	---	

TITOLO

QUADRO CENTRALE TERMICA: QCT

Schema unifilare di potenza

PROGETTISTA



Dott. Ing. Pasquale MATARAZZO
Via dei Giardini n. 3 - 10023 Chieri (TO) Tel. 011.9414365 Cell. 335.5949649
mail progetti@studioingmatarazzo.it - pec pasquale.matarazzo@ingpec.eu
Iscritto all'Ordine degli Ingegneri della Provincia di Torino al n. 7455-S

COMMITTENTE



COMUNE DI PECETTO TORINESE
LAVORI DI EFFICIENTAMENTO ENERGETICO
PALAZZO COMUNALE ANNO 2022
Via Umberto I n.3 - 10020 Pecetto Torinese (TO)

FILE

P2022-31-PE-IE1A IE-Q01002

ELAB. CONTR.

Stefano Alois Bruno Marcon

DISEGNO

IE-Q-01

FOGLIO

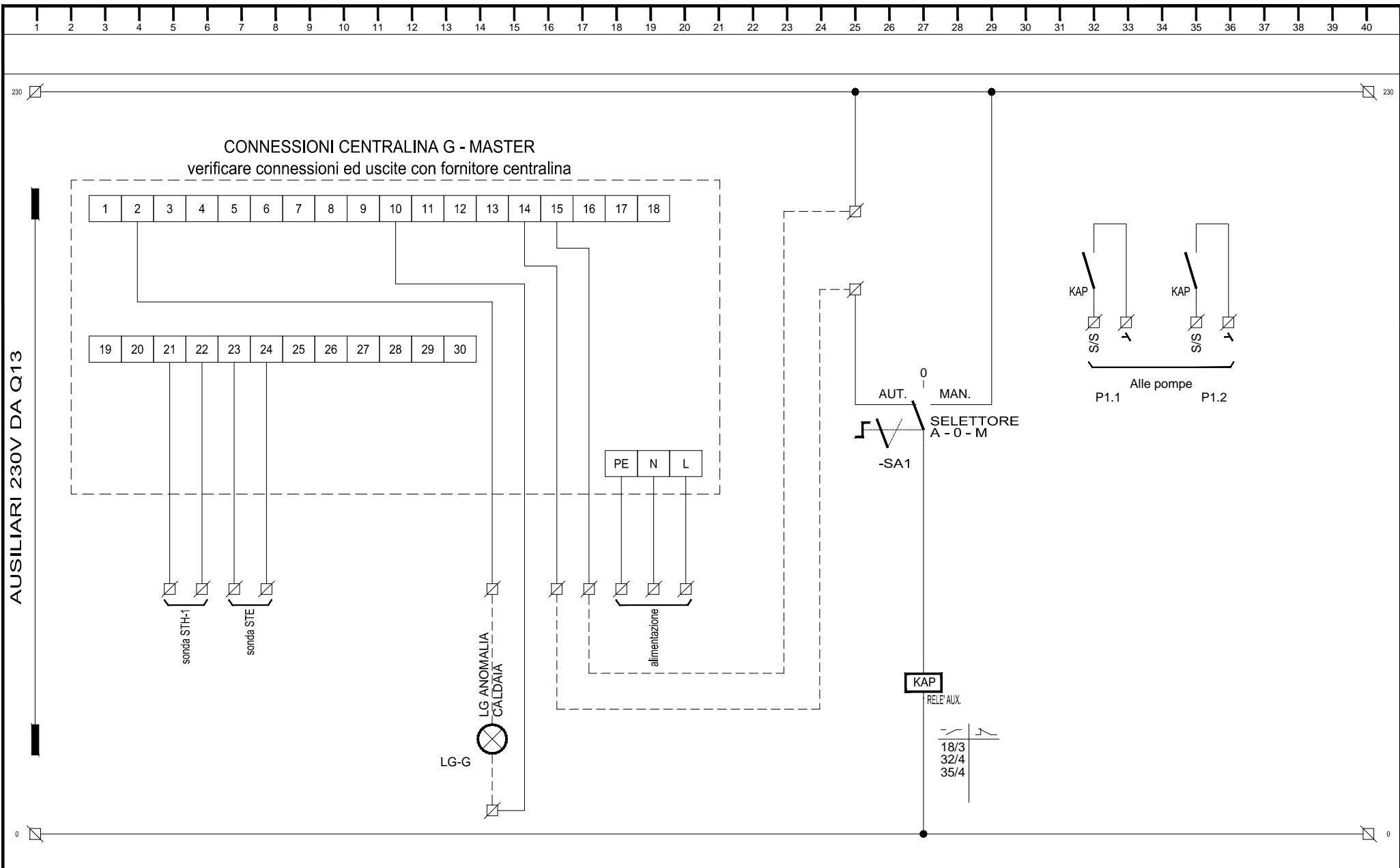
2

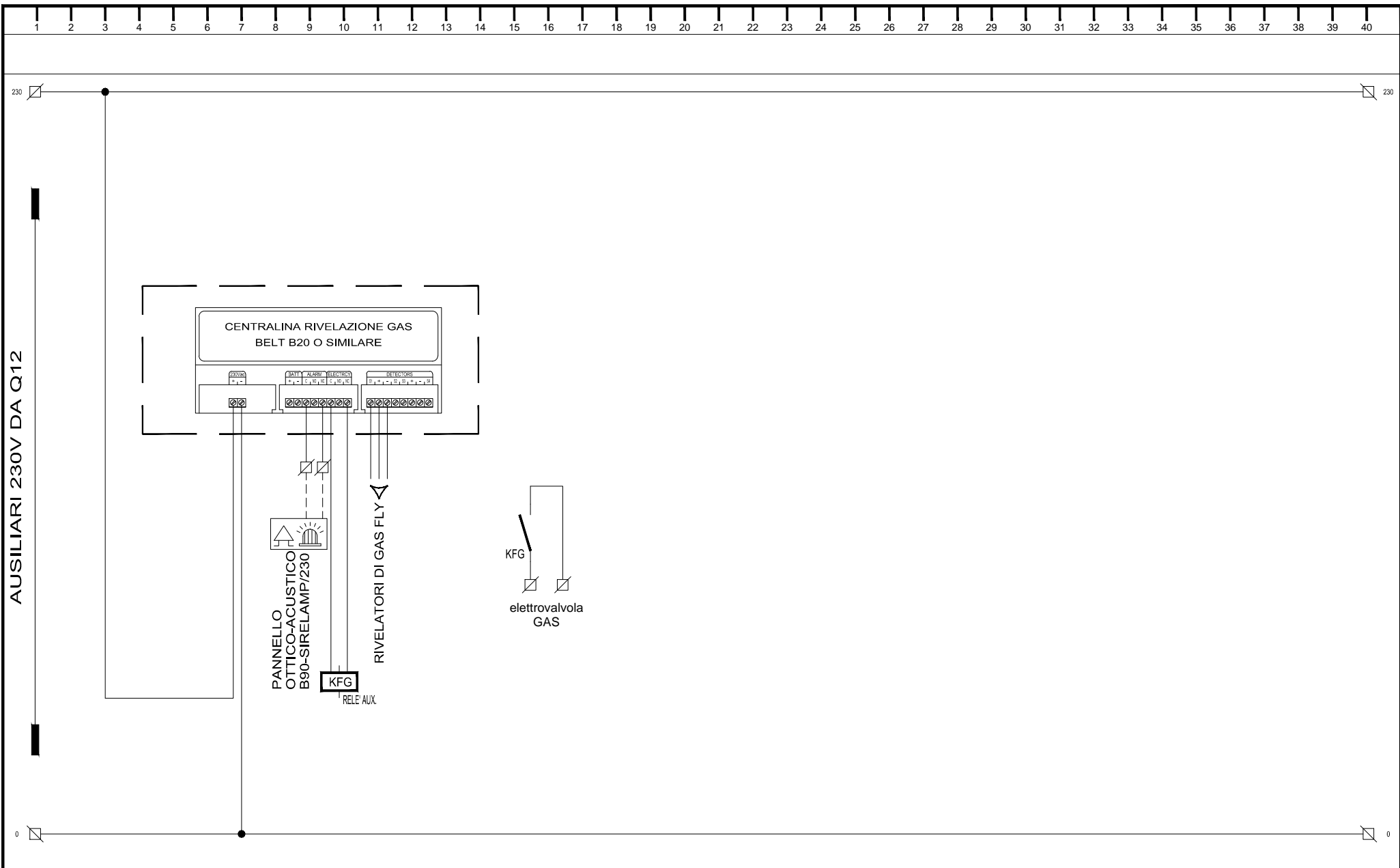
SEGUE

3

DATA

08.07.2022





CARPENTERIA

tipo : MERLIN GERIN

mod. : SISTEMA G - CASSETTA G19

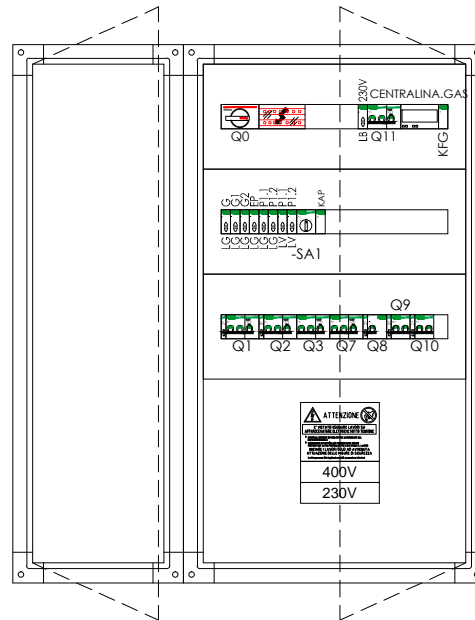
grado IP : IP55

porta frontale : trasparente

dimensioni bxhXp: 600+300x1000x290mm

QUADRO CENTRALE TERMICA: QCT

SCHEMA FRONTE QUADRO



TITOLO

QUADRO CENTRALE TERMICA: QCT

Schema fronte quadro

PROGETTISTA



Dott. Ing. Pasquale MATARAZZO
Via dei Giardini n. 3 - 10023 Chieri (TO) Tel. 011.9414365 Cell. 335.5949649
mail progetti@studiokingmatarazzo.it - pec pasquale.matarazzo@ingpec.eu
iscritto all'Ordine degli Ingegneri della Provincia di Torino al n. 7455-S

COMMITTENTE



COMUNE DI PECETTO TORINESE
LAVORI DI EFFICIENTAMENTO ENERGETICO
PALAZZO COMUNALE ANNO 2022
Via Umberto I n.3 - 10020 Pecetto Torinese (TO)

FILE
P2022-31-PE-IE1A IE-Q01006

FOGLIO
8

SEGUE
-

ELAB.

Stefano Aloï

CONTR.

Bruno Marcon

DATA

08.07.2022

DISSEGNO

IE-Q-01